

단원 1. 일반사항

목 차

규정사항 -----	1 -	2	엔진번호 식별 -----	1 -	8
차량제원 -----	1 -	2	엔진번호 타각위치 -----	1 -	8
차량치수 및 중량 -----	1 -	6	수동변속기 확인번호 스티커 위치 -----	1 -	9
차량 및 구성부품 확인번호 -----	1 -	7	수동변속기 확인번호 식별 -----	1 -	9
차량 확인번호(V.I.N) 식별 -----	1 -	7	자동변속기 확인번호판 위치 및 식별 -----	1 -	9
차량 확인번호 타각위치 -----	1 -	8			

규정사항

차량제원

항목			2.0L XK	2.5L XK	2.0S 디젤
차량성능	등판능력	수동변속기	25.2°	—	—
		자동변속기	31.8°	36.9°	—
엔진정보	최소회전반경		5,465m	5,465m	5,465m
	엔진형식		X20D1	X25D1	In-line 4
	실린더	내경	75.0mm	77.0mm	83mm
		행정	75.2mm	89.2mm	92mm
	배기량		1,993cc	2,492cc	1,991cc
	압축비		10.2 : 1	9.8 : 1	17.5 : 1
	최대출력		144PS/6,300rpm	157PS/5,800rpm	150PS/4,000rpm
	최대토크		19.2kg·m/4,600rpm	24.0kg·m/4,000rpm	31.6kg·m/2,000rpm
점화장치	점화형식		독립점화방식		압축점화방식
	점화시기		BTDC 14°	BTDC 16°	—
	점화순서		1-5-3-6-2-4	1-5-3-6-2-4	1-3-4-2
	스파크플러그	간극	1.1mm	1.1mm	—
		형식	IFR6E11	IFR6E11	—
클러치	형식		마찰클러치 (건식단판다이하프램식)	—	—
	디스크	외경	235mm	—	—
		내경	150mm	—	—
		두께	8.35mm	—	—
수동변속기	형식 및 모델		D24	—	—
	기어비	1단	3.573	—	—
		2단	2.109	—	—
		3단	1.391	—	—
		4단	1.029	—	—
		5단	0.805	—	—
		후진	3.308	—	—
	종감속비		3.947	—	—
	오일	규격	75W90	—	—
		용량	1.6L	—	—

차량제원 (내용계속)

항목			2.0L XK	2.5L XK	2.0S 디젤
자동변속기	모델		6T40 / 6T45		
	형식		6단 전진 기어		
	기어비	1단	4.584		
		2단	2.964		
		3단	1.912		
		4단	1.446		
		5단	1.000		
		6단	0.746		
		후진	2.94		
	최종드라이브 기어		2.89	2.89	2.64
	오일	규격	TOTAL DEXRON VI		
		용량	8.16 ± 0.12L		8.66 ± 0.12L

차량제원 (내용계속)

항목			2.0L XK/2.5L XK/2.0S 디젤	
제동장치	부스터	형식	진공배력식	
		크기	8+9 inch	
		배력비	7.5 : 1	
	마스터실린더 내경		25.4mm	
	브레이크 형식	프론트	디스크	
		리어	디스크	
	브레이크 오일	규격	비광유계 DOT 4	
		용량	0.5L	
타이어 및 휠	타이어	기본	205/65 R15	
		선택	205/60 R16, 215/50R17	205/60 R16, 215/50R17
		스페어	T125/70 D16	T125/70 D16
	휠	기본	6J×15(알루미늄)	6J×15(알루미늄)
		선택	6J×16(알루미늄), 7J×16(알루미늄)	6J×16(알루미늄), 7J×16(알루미늄)
		스페어	WHEEL A-4T×16	WHEEL A-4T×16
	공기압	프론트	30psi	
		리어	30psi	
		스페어	60psi	
	얼라인먼트 <small>*측정조건 : 프론트 시트에 2인(70kg/인) 승차 및 연료 탱크 1/2 주유</small>	토우인	0.1° ± 0.17°	
		캐스터	2.9° ± 1.0°	
		캠버	-0.3° ± 1.0°	
		토우인	0.1° ± 0.17°	
		캠버	-1.5° ± 1.0°	
스티어링	기어 형식		랙 & 피니언	
	파워 스티어링 오일	규격	이수유화 DEXRON®II-D/III	
		용량	1.1L	
서스펜션	프론트 형식		맥퍼슨 스트러트	
	리어 형식		멀티 링크	

차량제원 (내용계속)

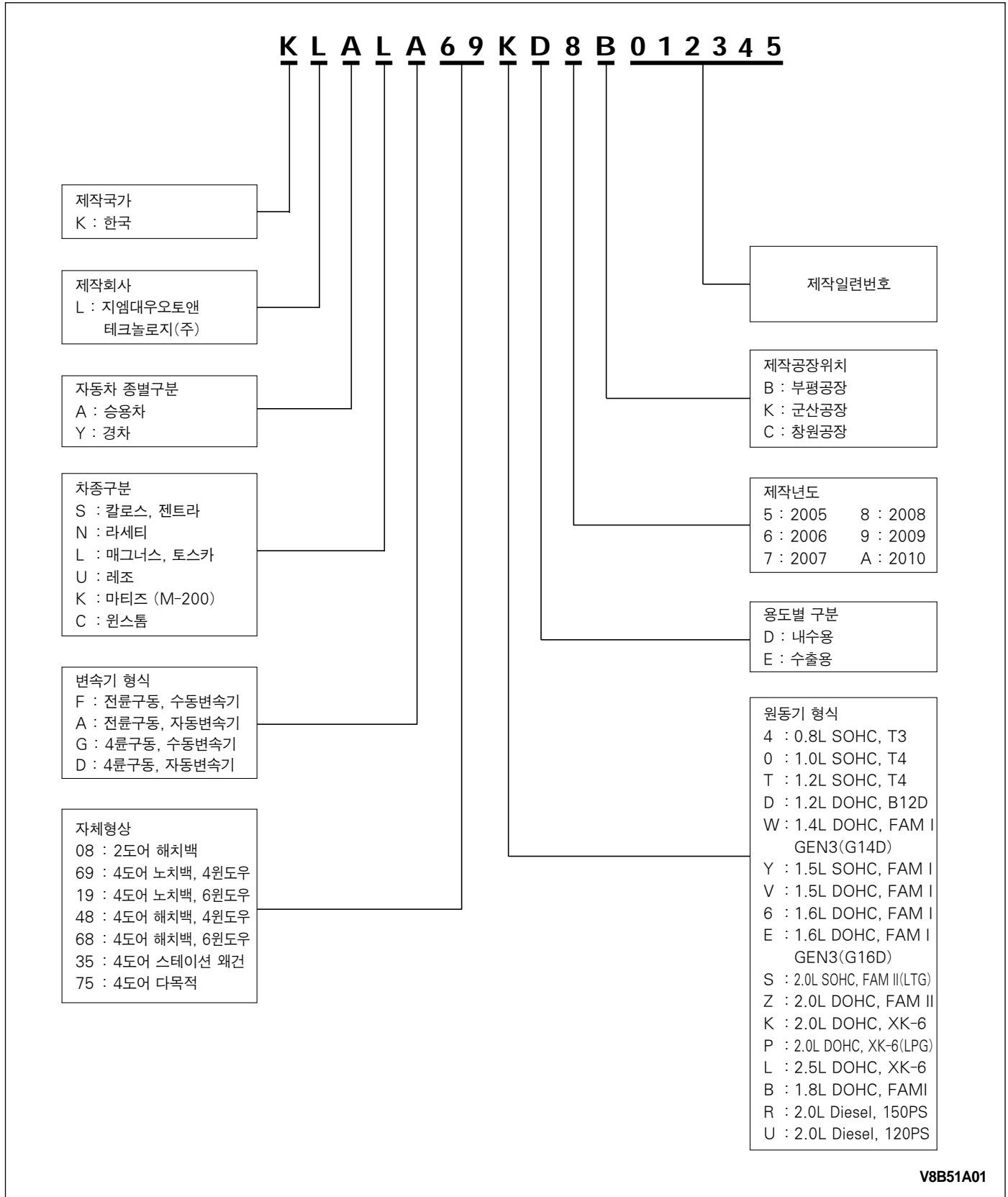
항목			2.0L XK	2.5L XK	2.0S 디젤
연료장치	연료분사 형식		멀티포인트인젝션 (MPI)		Common Rail
	연료펌프 형식		전기구동식 모터		3 Cylinder radial plunger
	연료필터 형식		여과지식 (종이필터)		여과지식 (종이필터)
	연료탱크 용량		65L	63L	65L
윤활장치	윤활형식		압송식		압송식
	오일펌프 형식		로터리 펌프식		Gerotor
	오일필터 형식		카트리리지식 (전류식)		카트리리지식 (전류식)
	엔진오일	규격	SM급 SAE 5W30		MB 229.31 5W40(ACEA C3급)
		용량 (오일 필터 포함)	6.4L		6.2L
냉각장치	냉각형식		강제가압 수냉식		Pressurized
	라디에이터 형식		다운 플로워		Cross-flow
	워터펌프 형식		터보형 원심펌프		터보형 원심 펌프
	서모스탯 형식		왁스 펠릿형		왁스 펠릿형
	냉각수 용량		8.0L		9.0L
전기장치	배터리 용량		55AH/610CCA	66AH/610CCA	90AH/610CCA
	알터네이터 용량		12V-120A		12V-120A
	스타터 용량	수동변속기	1.55KW	-	-
		자동변속기	1.55KW		1.55KW

차량치수 및 중량

항목				2.0L XK	2.5L XK	2.0S 디젤
차량치수 * 측정조건 : 14inch 휠 기준	전장			4,795mm		
	전폭			1,810mm		
	전고			1,450mm		
	축거			2,700mm		
	윤거	프론트		1,550mm		
		리어		1,545mm		
	최저 지상고			155mm		
차량중량	공차중량	수동변속기	기본	1,450kg	-	-
			선택	1,505kg	-	-
		자동변속기	기본	1,475kg	1,495kg	1,545kg
			선택	1,535kg	1,550kg	1,595kg
	총중량	수동변속기	기본	1,775kg	-	-
			선택	1,830kg	-	-
		자동변속기	기본	1,800kg	1,820kg	1,870kg
			선택	1,860kg	1,875kg	1,920kg
승차정원				5명	5명	5명

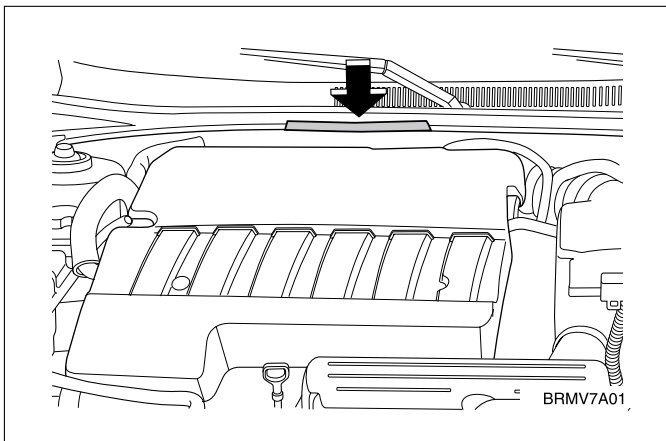
차량 및 구성부품 확인번호

차량 확인번호(V.I.N) 식별



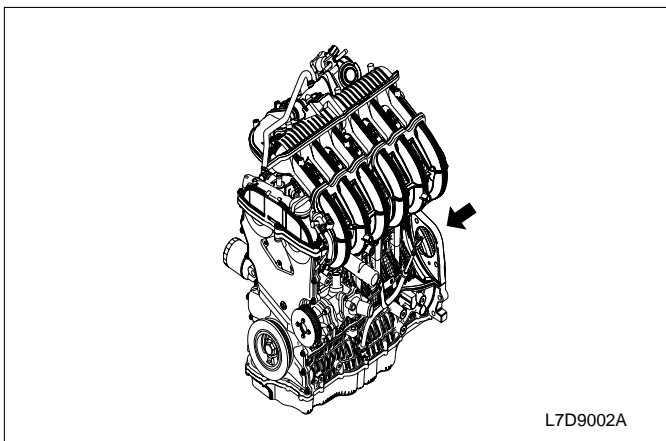
차량 확인번호 타각위치

바디 및 차량 확인 번호판(V.I.N.플레이트)의 위치는 그림의 위치에 각인 및 리벳팅 되어있다.



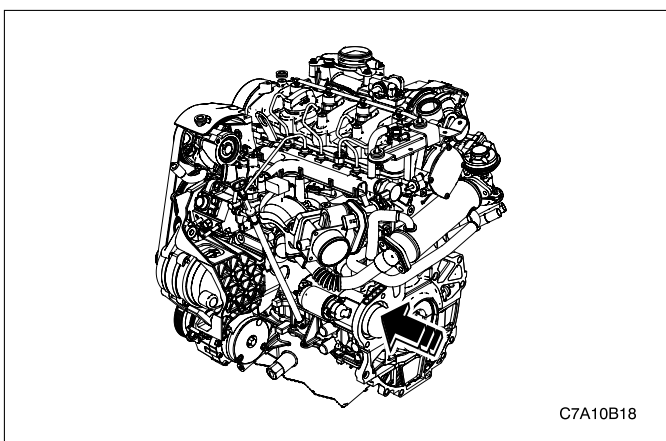
엔진번호 타각 위치(2.0/2.5 XK)

변속기와 접하는 실린더블럭에 타각되어 있다.

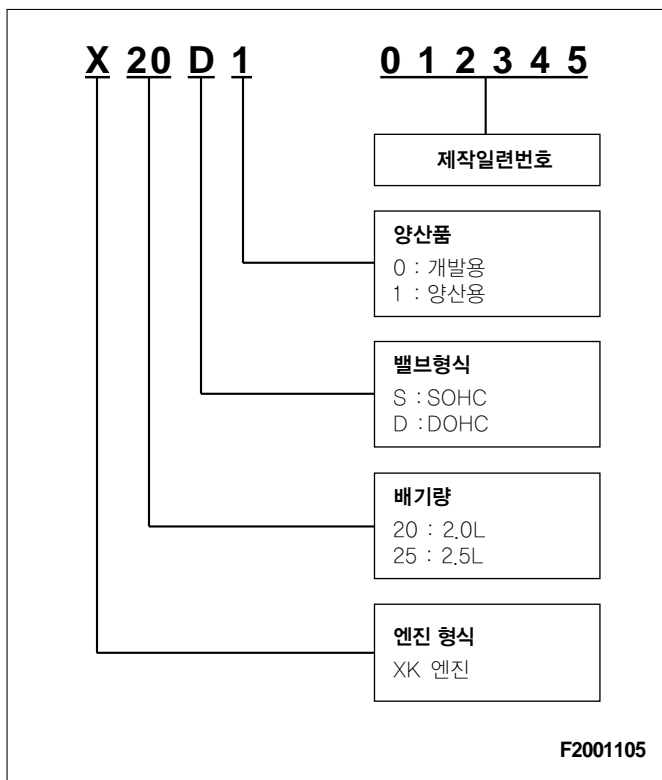


엔진번호 타각 위치(2.0S 디젤)

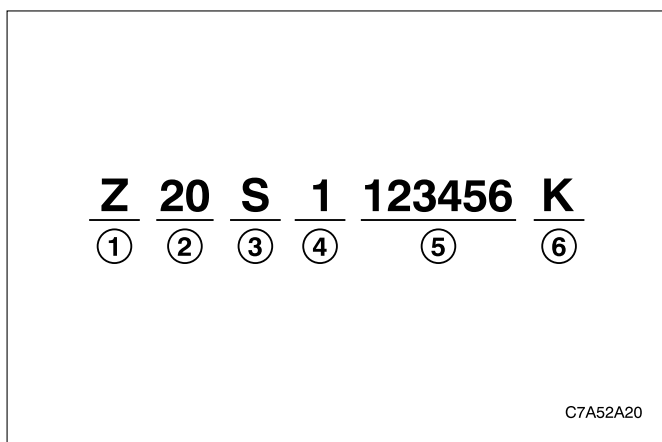
4번 흡기폴드 밑에 엔진 블럭면에 타각되어 있다.



엔진번호 식별(2.0/2.5 XK)

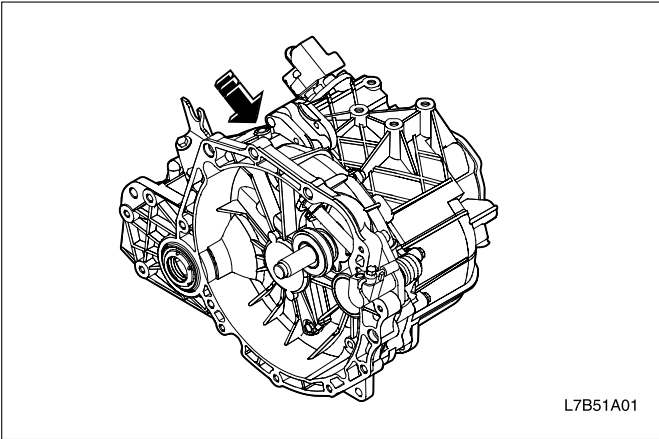


엔진번호 식별(2.0S 디젤)

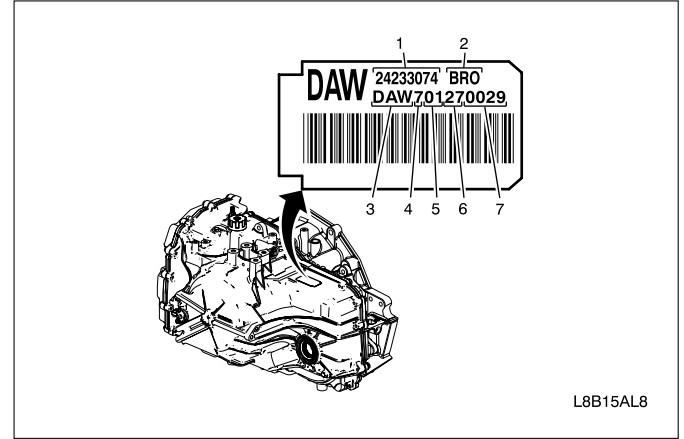


- ① 엔진 형식 (Z : Diesel)
- ② 배기량 (20 : 2.0L)
- ③ 밸브형식 (S : SOHC, D : DOHC)
- ④ 엔진 세대 코드 (0 : 개발, 1 : 양산, 2 : 변경)
- ⑤ 제작 일련번호
- ⑥ 제작 국가 (K : 한국)

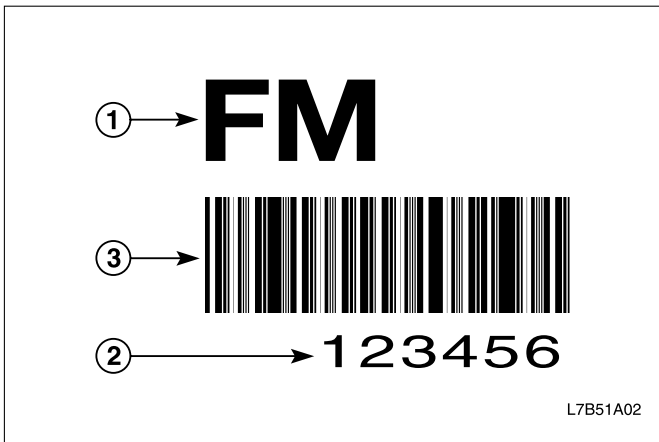
수동변속기 확인번호 스티커 위치



자동변속기 확인번호 위치 및 식별



수동변속기 확인번호 식별



- ① 부품 식별 코드 ② 일련번호
③ 바-코드

부품 식별 코드	엔진사양
UC	XK 2.0 DOHC

1. 변속기 어셈블리 부품 번호
2. 공장 소스 코드 (BRO)
3. 자동변속기 코드 (DAW) : DAW-2.5D XK, GAW-2.0S 디젤, TAW-2.0D XK
4. 해당 연도 (7)
5. 해당 월 (01)
6. 해당 날짜 (27)
7. 생산 순서 (0029)

공장 소스 코드

- BRO-보령 (Boryeong), 한국 (Korea)
- SGMDY-얀 타이 (Yan Tai), 산둥 (Shan Dong), 중국 (China)